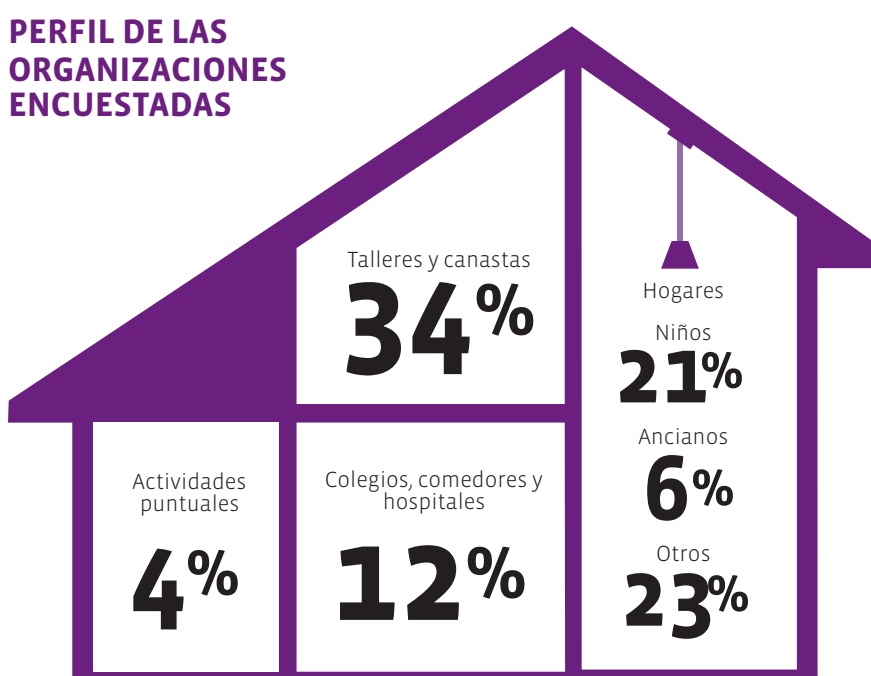


# CARACTERIZACIÓN ORGANIZACIONES SOCIAS DE RED DE ALIMENTOS

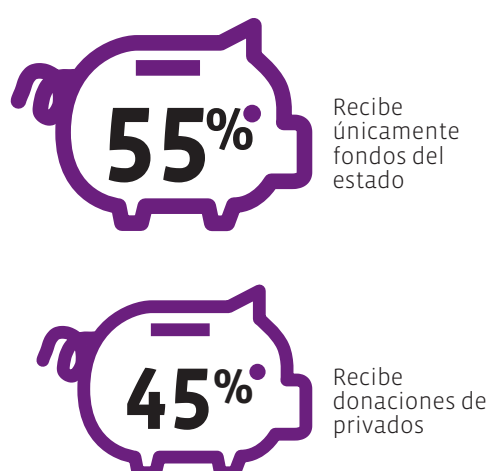
Les presentamos algunos de los principales resultados de la encuesta de caracterización, realizada por Red de Alimentos a organizaciones sociales de las regiones Metropolitana, de Valparaíso, de O'Higgins y del Maule.

## PERFIL DE LAS ORGANIZACIONES ENCUESTADAS

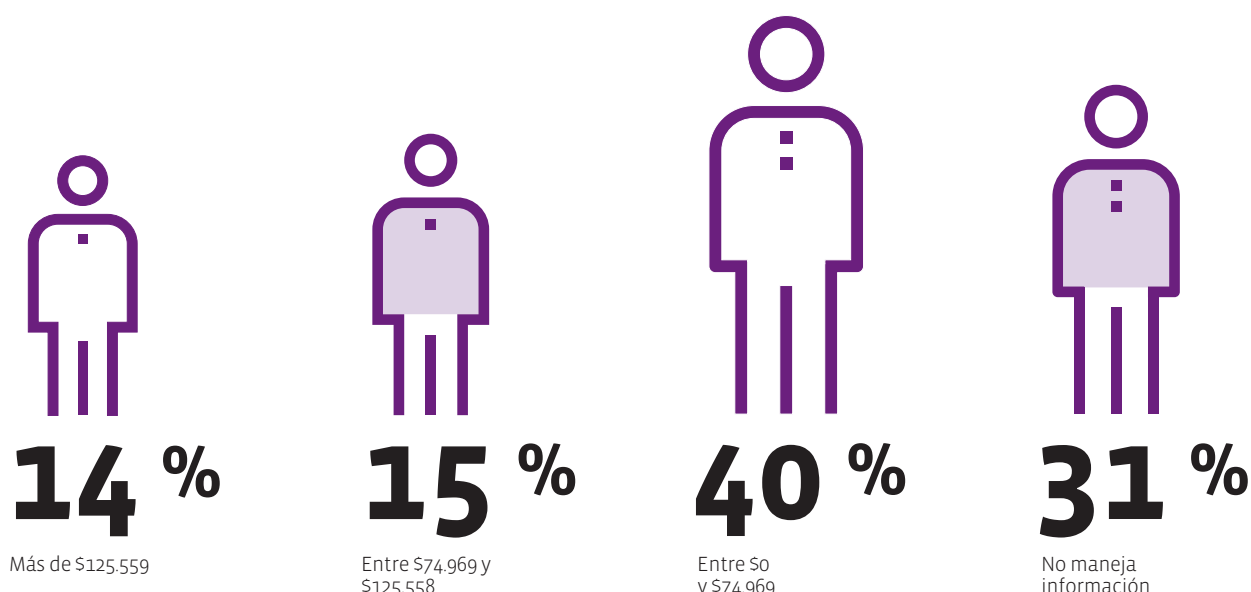


## FINANCIAMIENTO

25% de las organizaciones cuenta con una sola fuente de financiamiento.



## RANGO DE INGRESOS PROMEDIO MENSUAL POR PERSONA DE LOS BENEFICIARIOS



## GRACIAS A LOS ALIMENTOS QUE LAS ORGANIZACIONES SOCIALES RECIBEN DE RED DE ALIMENTOS, ELLAS PUEDEN



## ALIMENTOS MÁS NECESITADOS POR LAS ORGANIZACIONES

